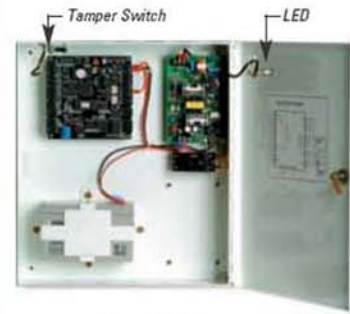
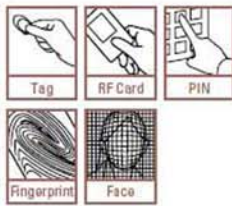


Intelligent Single Door  
Access Control Panel

# iCON100 iCON100M



iCON100/M

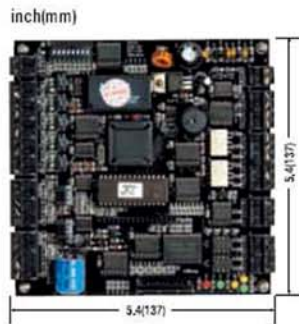


### คุณสมบัติที่สำคัญ

เครื่องควบคุมการเข้าออกประตูโดยการทาบบัตร หนามบัตร  
แบบต่อคอมพิวเตอร์ รุ่น iCON100

- ควบคุม 1 ประตู
- หน่วยความจำสูงสุด 10,000 คน / หน่วยความจำสูงสุด 7,250 การสแกน
- การเชื่อมต่อ Standalone / Network ผ่าน RS232 / RS422 / RS485 (Max.32ch),TCP/IP (LAN Converter required)
- Independent 5 Inputs and 4 Outputs including 2ea of 2 Form-C Relay Outputs
- หัวอ่านป้องกันการรูดซ้ำ : iCON100 - 2ea (26bit Wiegand, 4 / 8bit Burst for PIN) iCON100M - 2ea (ABA Track II)
- Remain ID & Event Data and Setting Value in case of Electric Outage
- อุปกรณ์เพิ่มเติม หน้าจอ LCD และ ปุ่มกดเชื่อมต่อเพื่อให้สามารถตั้งค่าที่เครื่องได้
- Duress Mode Function
- Alarm Event Monitoring using Tamper Switch (by Application Software)
- สถานะการเชื่อมต่อแสดงผลผ่าน หลอด LED
- อุปกรณ์เพิ่ม: หน้าจอ LCD,ปุ่มกด(for standalone, manual setting)
- ใช้งานร่วมกัน โปรแกรม : STARWATCH DUAL PRO I / II

IDTECK



Thickness : 0.75(19)



### ตารางเวลา

- Time Code : 10
- Time Interval : 5
- Holiday Code : 10
- Holiday : 32

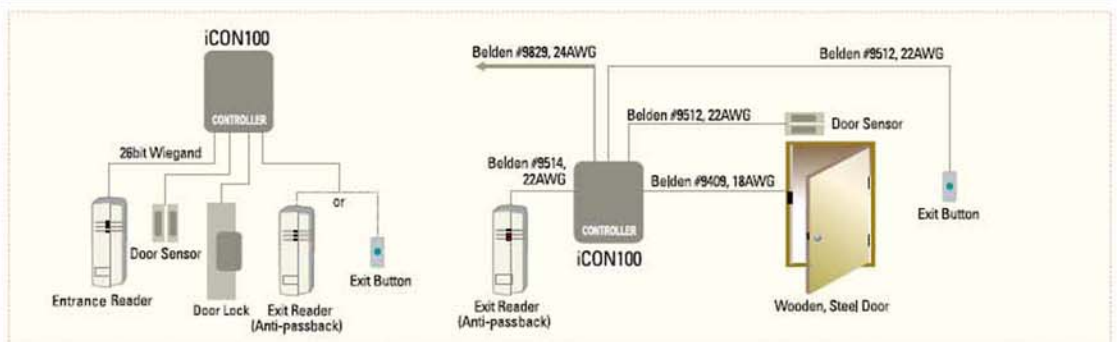
### ตารางเปรียบเทียบ

iCON100	26bit Wiegand, 4 / 8 bit Burst for PIN
iCON100M	ABA Track II

### iCON100 1 เซต

- iCON100 Board – 1ea
- Steel Case (Nema Case) – 1ea
- Power Supply (ID40WA) (DC12V) – 1ea
- Back-up Battery (7A) – 1ea
- NFB Switch – 1ea

### โครงสร้างแบบ Standalone





### รายละเอียด

Model		iCON100	iCON100M
CPU		8bit Microprocessor	
หน่วยความจำ	Program Memory	64Kbyte ROM	
	Data Memory	128Kbyte SRAM (Battery back up)	
จำนวนผู้ใช้งาน		Users and Event Buffers defined available 500 ~ 10,000 Users	
จำนวนการรูดแทน		2,500 ~ 7,250 Event Buffers	
Power / Current		DC 12V / Max.350mA	
Reader Port		2ea (26bit Wiegand, 4 / 8bit Burst for PIN)	2ea (ABA Track II)
การเชื่อมต่อ		RS232 / RS422 / RS485 (Max.32ch), TCP/IP (LAN Converter required)	
Baud Rate		9,600bps (recommended) / 4,800bps, 19,200bps and 38,400bps (selectable)	
พอร์ตต่อเข้า (Input Port)		5ea (Exit Button, Door Sensor, Aux#1, Aux#2, Aux#3)	
พอร์ตต่อออก (Output Port)		2ea (2 FORM-C Relay Output (COM, NO, NC) / DC12V~18V, Rating Max.2A)	
		2ea (TTL Output / DC5V, Rating Max.20mA)	
หลอด LED แสดงสถานะ		5 LED Indicators (Red, Green and Yellow)	
เสียง		Piezo Buzzer	
อุณหภูมิที่เหมาะสม	LCD	0° to +50° C (+32° to +122° F)	
สมกับการใช้งาน	Controller	0° to +65° C (+32° to +149° F)	
ความชื้นสัมพัทธ์ที่เหมาะสมกับการใช้งาน		10% to 90% relative humidity non-condensing	
ขนาด (กว้าง x สูง x หนา)		5.4" x 5.4" x 0.75" (137mm x 137mm x 18mm)	
น้ำหนัก		170g (0.38lbs)	
มาตรฐานสินค้า		FCC, CE, MIC, ROHS	
อุปกรณ์เสริม(สามารถขอรายละเอียดเพิ่มเติมได้เอง)			
หน้าจอ LCD		Character LCD (2 Lines x 16 Char) / 2.62" x 0.55" (65.6 mm x 13.8 mm) Screen	
ปุ่มกด		16 Key Numeric Keypad / Membrane	

### โครงสร้างแบบ Network

